

使えるカウンセリング講座

感情にアプローチした交流分析(インナーチェンジングセラピー)でこんな方にお勧めします。

- ・産業保健師としての「カウンセリング技術」と「高いコミュニケーション力」をつけたい方
- ・対応困難な従業員の方に接する技術を学びたい方
- ・従業員の方や同僚へのケア、セルフケアの方法を学びたい方
- ・管理職として部下のケアをする方

「感情処理法」

「感情処理法」とは、(株)メンタルサポート研究所代表の倉成(学術博士・臨床心理士)と精神科医の中谷晃氏とで編出した効果的なカウンセリングの手法です。うつ病、パニック障害、強迫神経症などの心の問題の症状緩和、日常の誰もが感じる一般的なストレス軽減まで、あらゆる問題に対して「感情処理法」は力を発揮します。

「状況対応型コミュニケーション理論」

「状況対応型コミュニケーション理論」とは、「人格適応論」をベースにコミュニケーション理論とカウンセリング理論も取り入れた独自の手法であり、個々人に合わせた対応を可能にするものです。

日時

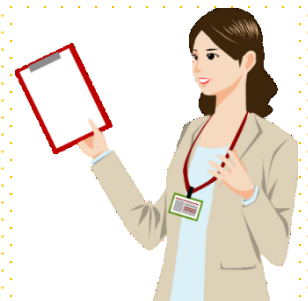
2018年6月27日(水)、7月26日(木)、8月21日(火)、9月27日(木)
10時～16時(休憩1時間)

場所

弊社セミナールーム

費用

『弊社転職サービスご登録者様限定』特別受講料
45,000円(税別)※通常50,000円



講師

- ・株式会社メンタルサポート研究所 認定講師 心理カウンセラー
- ・一般社団法人メンタルヘルス協会 上級心理カウンセラー
- ・大阪・福岡でメンタルヘルス不調を訴えるビジネスパーソンの個人カウンセリングに数多く対応し、心と身体の病の予防、復職のサポートに携わる。
- ・企業研修及び有志の勉強会まで幅広く心の病予防のためのセルフケア普及に務め、カウンセラーの育成にも積極的に取り組んでいる。

■お問い合わせ先■ お申し込みは別紙をご覧ください。

プライマリー・アシスト株式会社
0120-305-605

(平日9時～18時)

<http://primary-assist.co.jp/>

〒102-0081 東京都千代田区四番町4-8野村ビル4階

JR/地下鉄市ヶ谷駅 徒歩4分
麴町駅 徒歩4分
～千代田四番町郵便局のビルです～





医療人限定

『使えるカウンセリング』

1 Dayセミナー

「感情処理法」

「感情処理法」とは、(株)メンタルサポート研究所代表の倉成(学術博士・臨床心理士)と精神科医の中谷晃氏とで編出した効果的なカウンセリングの手法です。うつ病、パニック障害、強迫神経症などの心の問題の症状緩和、日常の誰もが感じる一般的なストレス軽減まで、あらゆる問題に対して「感情処理法」は力を発揮します。

職場やプライベートでの人間関係、自身の悩みや将来への不安、現在も引きずっている過去の問題、個人の性格特性における課題など、様々な自身の不快感情(イライラ、焦り、不安、落ち込み、攻撃心、孤独感、依存心、緊張、その他)や堂々巡りの考え、不適切な行動などを改善することが可能です(自己コントロール力、ストレス耐性の向上)。自己コントロール力、ストレス耐性が上げることにより、もともと持っていた能力が妨げられることなく発揮されることも期待できます。

「感情処理法」のスキルアップにより、同僚、部下や患者さんへのカウンセリングも可能になります。

人の支援をするためには、自身の「心の安定」を目指し、そこへ向かうことが何より効果的であり、「感情処理法」はこれを助けます。

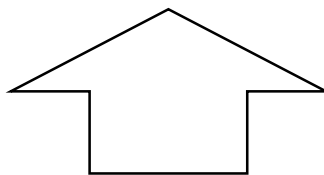
「状況対応型コミュニケーション理論」

「状況対応型コミュニケーション理論」とは、「人格適応論」をベースにコミュニケーション理論とカウンセリング理論も取り入れた弊社独自の手法であり、個々人に合わせた対応を可能にするものです。

「人格適応論(Personality Adaptations)」とは、米国のヴァン・ジョインズ博士が人には6つのエネルギー(6つのタイプ)があり、人はそのうちの1つまたは2つ(人によっては3つ)のエネルギーを高く使っており、その高くなっている特徴(タイプ)に合わせてコミュニケーションをとることで、相手(クライアント)が無意識に安心を感じることから、短時間で深い関係を築くことを目指すために考案されました。

自分のタイプと相手のタイプが異なる場合、人は無意識に自分と違うタイプと接することにストレスを感じています。相手の仕事の仕方、交流の仕方に客観的に見て問題がなくても、苦手意識が先立ち客観的に物事を認識することが難しくなることもあります。このような個人の好み(無意識の)から生じる問題の軽減が可能になり、対応の幅が広がられます。例えば、相手のタイプに合わせた食事指導や検査前の指示その他のアドバイスの伝え方を具体的に計画することが可能になります。

今回の1Dayセミナーでは、各6つのタイプの特徴を知り、コミュニケーション力アップ、クレーム対応力アップ、部下育成力・上司対応力アップを目指します！



「使えるカウンセリング講座」申込書(FAX専用)

FAX:0120-971-071

《お申し込みの流れ》

- 1) 下記の「個人情報の取り扱いについて」にご同意の上、お申し込みフォームに必要事項をご記入頂き、FAXにてお送り下さい。
 ※当社HPからもお申し込み可能です。その場合はHPお問い合わせフォーム「内容」欄に『使えるカウンセリング講座希望日及びご登録者様限定(受講料割引)利用の旨』ご入力下さい。
- 2) 当社でお申込書の到着を確認でき次第、メール・お電話にて今後のお手続きと受講料振込先についてご案内致します。ご連絡から1週間以内に(受講日まで1週間未満の際はすぐに)指定の口座へ受講料のお振込みをお願いします。
 ※FAXを送信頂いてから、2営業日経過後もご連絡がない場合、お手数ですが当社までお電話下さい。
- 3) 当社で受講料の入金を確認でき次第、メールにて受講証をお送りします。研修当日は、メール内容をプリントアウトしたもの、もしくはメール本文を確認できるスマートフォン等をご持参下さい。
 ※申込書と受講料入金の両方の確認が取れた後、お席確保となります。定員に達した場合、次月の講座をご案内させていただきます。

《お問い合わせ先》

プライマリー・アシスト株式会社 TEL:0120-305-605/FAX:0120-971-071

《お申し込みフォーム》

記入日: 月 日

ふりがな	
お名前 (お持ちの医療資格)	(お持ちの医療資格:)
電話番号	
メールアドレス	
参加希望日程	<input type="checkbox"/> 6月27日(水) <input type="checkbox"/> 7月26日(木) <input type="checkbox"/> 8月21日(火) <input type="checkbox"/> 9月27日(木)
ご質問など	講師への質問がございましたらご記入下さい。

個人情報の取り扱いについて

プライマリー・アシスト株式会社(以下「当社」という)は、産業保健/介護/医療の現場を支える人材サービス事業に携わる企業として、お預かりする個人情報を以下の様に適切に管理致します。

- | | |
|---|--|
| <ol style="list-style-type: none"> 1) 個人情報取り扱い事業者の名称 プライマリー・アシスト株式会社 2) 個人情報保護管理者 坂本忠義 3) 取得する個人情報と利用目的
 お客様氏名、電話番号、Eメールアドレス、ファックス番号、職業等
 個人を識別できる情報を、お問い合わせ回答、当社が行うセミナーや
 キャンペーン等のサービスご案内に利用させていただきます。 4) 個人情報の第三者への提供
 お預かりした個人情報は、利用目的の範囲内で利用するものとし、次のいずれかに
 該当する場合を除き、第三者への開示及び提供は行いません。
 ・個人情報提供者の事前の書面による承諾がある場合
 ・ご本人又は当該ご本人と接触する第三者の生命が危険にさらされる恐れがあると
 当社が判断した場合
 ・法令等により開示が求められた場合 5) 個人情報の委託
 個人情報の取り扱いの全部又は一部を第三者に委託する場合は、当該第三者について
 厳正な調査を行い、取り扱いを委託された個人情報の安全管理が図られるよう、
 当該第三者に対する必要かつ適切な監督を行います。 | <ol style="list-style-type: none"> 6) 個人情報の「開示等の求め」に応じる手続き等
 個人情報の変更(訂正)、又は個人情報の開示・抹消等については、
 「個人情報に関するお問い合わせ窓口」までご連絡下さい。
 尚、手続きに関する手順等については、ご連絡いただいた際にご説明致します。 7) 情報提供の任意性(個人情報を入力、提出される際の留意点)
 お客様が個人情報を当社に提供されるか否かは、お客様の判断にお任せ致します。
 ただし、必須記入の表示がされている箇所にご記入がない場合は、
 一部サービスを受けられない場合がありますのでご了承下さい。 8) 書面による個人情報の保管期間
 当社に提出頂いた個人情報は、取得日より2年間保管し、期間経過後は
 速やかに破棄致します。 9) 個人情報に関するお問い合わせ窓口
 個人情報保護に関するお問い合わせ、苦情等については、以下にご連絡下さい。 |
|---|--|

プライマリー・アシスト株式会社
 TEL: 03-6268-9220 / FAX:03-6268-9221