

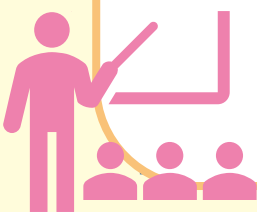
こういう産業看護職が欲しい！

# 採用担当者のホンネ

～面接までの気になるポイント、伝えます！～

面接でうまく受け答えができない…  
どう対策したらいいのかわからない…  
思うように転職活動を進められず、落ち込んだり、悩んでいませんか？  
大切なのは、自分の目線ではなく、企業の目線。  
「何が求められているのか」を知ることです。  
本セミナーでは、普段はなかなか伺い知れない採用の裏側、  
採用担当者のホンネをお伝えします！

- 企業人としての必要スキル
- 企業が欲しい人財像
- 求人の背景と採用のポイント
- 応募書類と面接での注目点とは？
- オンライン面接のポイント・注意点
- 退職理由の伝え方
- 筆記試験の影響度



## 日程

2021年1月29日(金) 18:00～19:30

2021年2月27日(土) 16:30～18:00

## 方法

オンラインセミナー (ZoomによるWEB開催)

※グループに分かれて情報交換を行う予定のため、ビデオ及び音声は「ON」にてご参加頂きます。

## 費用

5,500円(税込)

## 申込方法

電話・メール いずれかの方法にてお申込みください

## 講師

ドマーニメンタルヘルスオフィス 代表 杉本 博一氏

### <講師プロフィール>

大手企業にて営業・人事等を経た後、10年以上産業保健分野に従事。健康管理室立上げや産業医・産業看護職の採用経験あり。現在はドマーニメンタルヘルスオフィスを独立開業し、産業カウンセラー、心理カウンセラーとして、企業や団体、行政機関等への研修や講演、メンタルヘルス対策のコンサルティングを行うほか、カウンセラー養成講座の指導者も務めている。

先着  
20名様

SNSはこちら！



Twitter



Instagram



Facebook



プライマリー・アシスト株式会社

住所：東京都千代田区四番町4番地8 野村ビル4階

TEL：0120-305-605

Primary Assist

## 《お申込みの流れ》

- 1) セミナー事務局 (pps@primary-assist.co.jp) 宛にメールにてお申込みください。  
メール本文に以下の事項すべてをご入力くださいませ。
  - ・氏名
  - ・ご住所
  - ・連絡先(携帯番号)
  - ・採用担当者のホンネ 申込希望:○月○日開催分 申込み※必ず、ご希望の参加日程をご入力ください。
- 2) 当社でお申込みの確認でき次第、メール・お電話にて今後のお手続きと受講料振込先についてご案内いたします。ご連絡から1週間以内に(受講日まで1週間未満の際はすぐに)指定の口座へ受講料のお振込みをお願いします。  
※お問合せをいただいてから、2営業日経過後もご連絡がない場合、お手数ですが当社までお電話ください。
- 3) 当社で受講料の入金が確認でき次第、メールにて視聴方法等をご案内させていただきます。  
※お申込みと受講料入金の両方の確認が取れた後、お席確保となります。定員に達した場合、次回の講座をご案内させていただきます。

## 《お申込み注意事項》

このセミナーは、ZoomによるリアルタイムWeb配信にてご提供します。弊社へのご来社をご遠慮ください。回線・機器の状況によっては通信が不安定になる可能性があること、また、それを原因とした映像等の不具合が発生する場合がありますことを、予めご了承ください。また、本セミナーにおいては、グループに分かれて情報交換を行う予定のため、ビデオ及び音声は「ON」にてご参加頂きます。

## 《お問い合わせ先》

プライマリー・アシスト株式会社 TEL:0120-305-605 / FAX:0120-971-071

### ■催行中止・日程変更について

最少催行人数に達しない場合や、その他の事情によりセミナーを中止、または日程を変更することがあります。その場合には、決定次第速やかに通知いたします。

### ■受講料の返金について

1. 受講者の都合によるキャンセルの場合は返金いたしません。
2. 受講料を返金する場合
  - ① 最少催行人数に達しない場合、その他の事情により弊社の都合でセミナーを中止する場合。
  - ② 弊社の都合によりセミナーの日程を変更したために、参加が不可能になった場合。
3. 返金は、受講者の指定する銀行口座に振り込む方法により支払います。
4. 受講料を返金する場合でも、受講に伴う付帯費用等につきまして弊社は責任を負いかねますので予めご了承ください。

## 個人情報の取り扱いについて

プライマリー・アシスト株式会社(以下「当社」という)は、当社が提供するサービスにおいて お預かりする個人情報を以下の様に適切に管理致します。

- |   |   |
|---|---|
| <p>1) 個人情報取り扱い事業者の名称 プライマリー・アシスト株式会社</p> <p>2) 個人情報保護管理者 坂本忠義</p> <p>3) 取得する個人情報と利用目的<br/>お客様氏名、電話番号、Eメールアドレス、ファックス番号、職業等<br/>個人を識別できる情報をお問い合わせ回答、当社が行うセミナーや<br/>キャンペーン等のサービスご案内に利用させていただきます。</p> <p>4) 個人情報の第三者への提供<br/>お預かりした個人情報は、利用目的の範囲内で利用するものとし、次のいずれかに<br/>該当する場合を除き、第三者への開示及び提供は行いません。<br/>・個人情報提供者の事前の書面による承諾がある場合<br/>・ご本人又は当該ご本人と接触する第三者の生命が危険にさらされる恐れがあると<br/>当社が判断した場合<br/>・法令等により開示が求められた場合</p> <p>5) 個人情報の委託<br/>個人情報の取り扱いの全部又は一部を第三者に委託する場合は、当該第三者について<br/>厳正な調査を行い、取り扱いを委託された個人情報の安全管理が図られるよう、<br/>当該第三者に対する必要かつ適切な監督を行います。</p> | <p>6) 個人情報の「開示等の求め」に応じる手続き等<br/>個人情報の変更(訂正)、又は個人情報の開示・抹消等については、<br/>「個人情報に関するお問い合わせ窓口」までご連絡下さい。<br/>尚、手続きに関する手順等については、ご連絡いただいた際にご説明致します。</p> <p>7) 情報提供の任意性(個人情報を入力、提出される際の留意点)<br/>お客様が個人情報を当社に提供されるか否かは、お客様の判断にお任せ致します。<br/>ただし、必須記入の表示がされている箇所にご記入がない場合は、<br/>一部サービスを受けられない場合がありますのでご了承下さい。</p> <p>8) 書面による個人情報の保管期間<br/>当社に提出頂いた個人情報は、取得時より期間を定めることなく保管しております。<br/>返却は致しませんので、あらかじめご了承下さい。</p> <p>9) 個人情報に関するお問い合わせ窓口<br/>個人情報保護に関するお問い合わせ、苦情等については、以下にご連絡下さい。</p> <p>プライマリー・アシスト株式会社<br/>TEL: 03-4226-3856 / FAX: 03-4226-3853</p> |
|---|---|

## プライマリー・アシスト株式会社

東京都千代田区四番町4番地8 野村ビル4階 / 大阪府大阪市北区梅田1-1-3 大阪駅前第3ビル7階

TEL: 0120-305-605 Mail: pps@primary-assist.co.jp